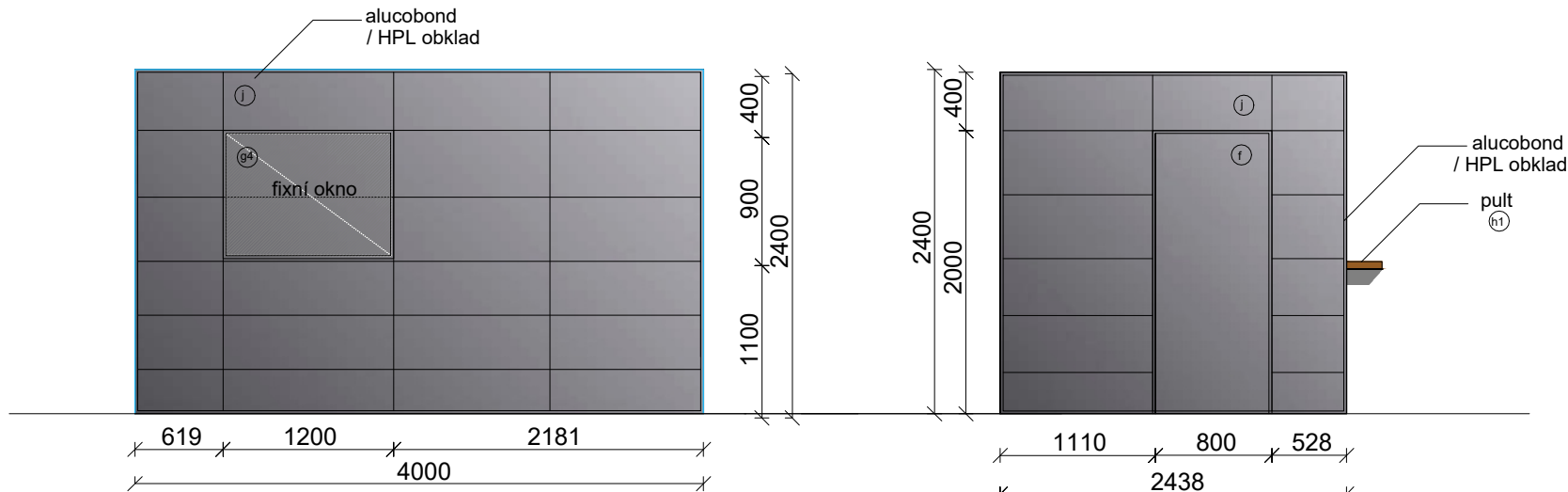


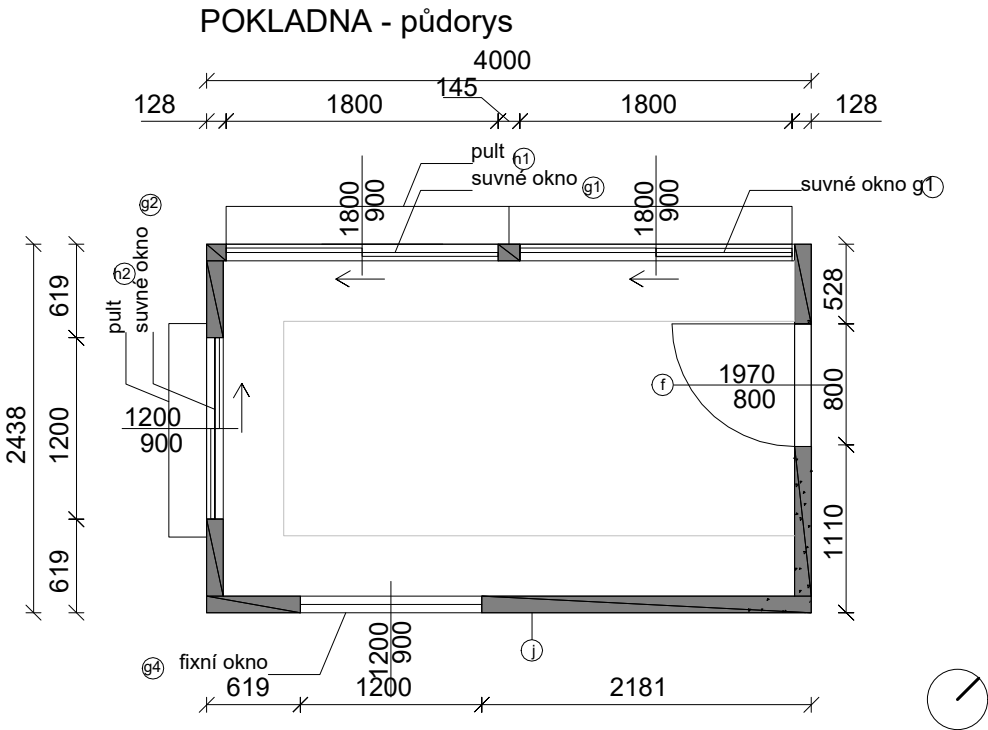
POKLADNA - pohled severozápadní

POKLADNA - pohled jihozápadní



POKLADNA - pohled jihovýchodní

POKLADNA - pohled severovýchodní



POKLADNA - půdorys

MOBILNÝ OBYTNÝ KONTEJNER v modulu 2438 x 4000 mm :

- a) Nosná ocelová konstrukce - samonosný ocelový rám:
- svařen z dutých a válcovaných profilů tloušťky 3 a 4 mm + 8 svařovaných rohových prvků
- antikorozní nátěr + vrchní krycí polyakrylátovou barvou RAL
- b) Podlaha:
- pozinkovaný plech 0,55 mm,
- minerální vlna tl. 80 mm,
- PE fólie parozábrana
- voděodolná dřevo/cemento-třísková deska tl. 20 mm, bez formaldehydů,
- PVC podlahová krytina - mramorovaná šedá tl. 1,4 mm
- c) Stěny
- obklad plechovými kazetami Alucobond tl.4mm, sv.šedé
- minerální vlna tloušťky 60 mm,
- dřevěné hranoly
- PE fólie parozábrana
- laminovaná dřevotřísková deska tl. 10 mm, bílá, omyvatelná, bez formaldehydů
- f) Vnější dveře
- pozinkovaný plech, tepelně izolované 810x1970 mm,
- z vnější strany tm.šedé, z vnitřní strany bílé - oboustranně lakované
- opatřené kováním klika/klika a zámkovou vložkou FAB,
- Okna
g1) Okno dvoukřídlé suvné 1800/900mm
g2) Okno dvoukřídlé suvné 1200/900mm
g3) Okno jednokřídlé otočné/sklopné 1200/900mm
g4) Okno jednokřídlé fixní 1200/900mm
- hliníkový rám, lakovaný, tm.šedý
- s izotermickým sklem U = 1,0W/m2K
- opatřené vnitřní hliníkovou žaluzií / venkovní plastovou roletou

- h1) Pult dl.1800mm
h2) Pult dl.1200mm
f) Oddělující zástěna
I) Velkoformátový obklad - kazety Alucobond

+0,000 = ÚROVEŇ PODLAHY 1NP

VÝCHOZÍ PODKLADY:
Venkovní ledová plocha „Kluziště na Moravském náměstí“ - Consequence forma s. r. o. - Ing.arch. Martin Sládek ČKA 4775 - 07/2023

+0,000 = ÚROVEŇ LEDOVÉ PLOCHY

ZPRACOVATEL	VEDOUCÍ PROJEKTANT		
PEERS CZ, s.r.o.	Ing.arch. Elena SLÁDKOVÁ		
MÍSTO STAVBY:	park na Moravském náměstí - parc. č. 802, k.ú.Brno - město	FORMÁT:	A3
STAVEBNÍK:	Město Brno, městská část Brno - střed Dominikánská 2, Brno	DATUM:	červen 2025
AKCE:	Kluziště v parku na Moravském náměstí, Brno 2025-26 - změny	ÚČEL:	DOKUMENTACE PRO VYDÁNÍ SPOL. POVOLENÍ
OBSAH:	KONTEJNER - DO 02 - POKLADNA		ČÍSLO VÝKRESU:
		1:50	D.1.15